

## مقدمة ميناء النفط

يقع رصيف النفط على خط عرض ٢٩ ٢٢,٩ شمالاً وخط طول ٥٧,٨ ٠٣٤ شرقاً من خليج العقبة ولهذا الرصيف أهمية اقتصادية كبيرة حيث أنه الرصيف الوحيد المتخصص بتزويد المملكة بالمشتقات النفطية والنفط الخام والمواد الكيميائية.

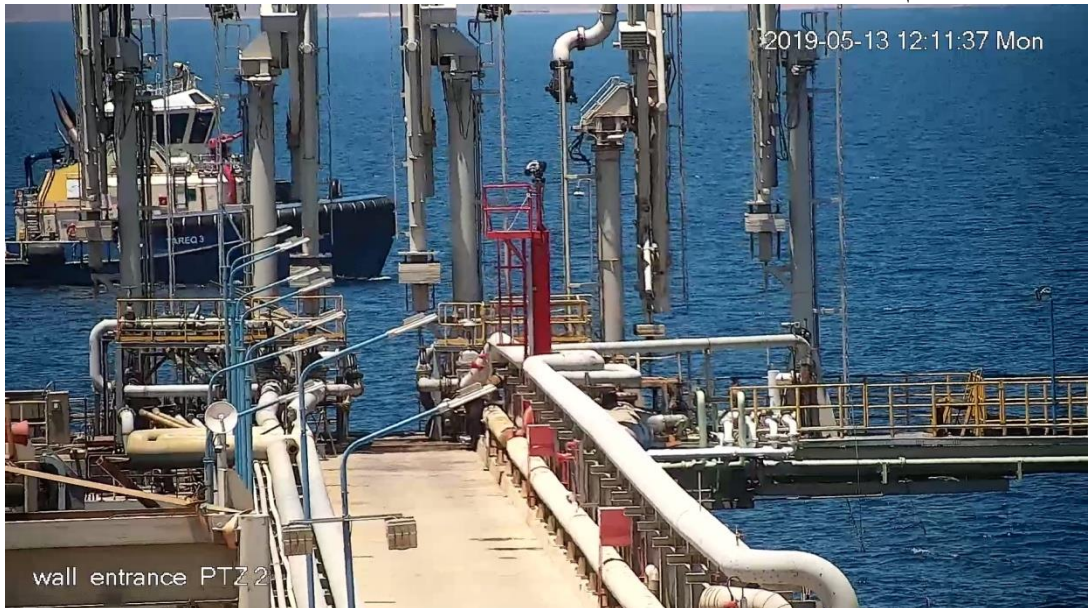
تم إنشاء رصيف النفط عام ١٩٨٥ وذلك لغايات تصدير النفط من خلاله حيث تم البدء التشغيلي لعمليات تصدير النفط عام ١٩٨٦ ونظراً لحاجة المملكة لاستيراد النفط الخام والمشتقات النفطية الأخرى تم تعديل رصيف النفط لغايات الاستيراد عام ١٩٩٦ , ليتم مناولة النفط الخام والمشتقات النفطية والمواد الكيماوية والزيوت المعدنية من خلال رصيف النفط وقد تم تطويره بأحدث معدات المناولة وأنظمة السلامة العامة والإطفاء حسب المواصفات العالمية.

## - مكونات رصيف ميناء النفط

١- يتكون رصيف النفط من أربعة دلافين اصطفاف (Berthing Dolphin) مجهزة بفنادر (Fenders) عدد (٤) لاصطفاف السفن و ٤ دلافين رباط ( Mooring Dolphin ) و هوكات رباط عدد (٨) رباعية الخطاف وكذلك بممشى من الخرسانة بطول ١٦٠ متر إلى مقدمة الرصيف ويبلغ طول رصيف النفط ١٤٠ متر ويستقبل ناقلات النفط والمشتقات النفطية والكيماوية لغاية طول ٣٧٠ متر وبغطاس ٢٤ متر وإزاحة سفن لغاية ٤٠٦٠٠٠ طن وحمولة صافية ٣٢٠٠٠٠ (DWT) طن .

٢- أذرع تحميل جديدة عدد(٤) وإعادة تأهيل ذراع تحميل كان موجودا سابقا على رصيف النفط وحسب الآتي:

- ذراع تحميل للنفط الخام قياس ١٦ انش وبقدرة تفريغ ٢٠٠٠ م<sup>٣</sup>/ساعة
- ذراع تحميل للنفط الخام أو الفيول أويل قياس ١٦ انش بقدره تفريغ ٢٠٠٠ م<sup>٣</sup>/ساعة
- ذراع تحميل للديزل قياس ١٦ انش بقدره تفريغ ٢٠٠٠ م<sup>٣</sup>/ساعة
- ذراع تحميل البنزين قياس ١٠ أنش بقدره تفريغ ٤٦٠ م<sup>٣</sup>/ساعة
- ذراع تحميل للمواد الكيماوية\البنزين قياس ١٠ انش بقدره تفريغ ٥٠٠ م<sup>٣</sup>/ساعة
- خرطوم قياس ٦ انش لمناولة المواد الكيماوية
- خرطوم قياس ٦ انش لمناولة الزيوت المعدنية



- ٣- مضخات رفع جديدة عدد ١١ في موقع رصيف النفط وهي كالاتي:  
 - مضخات رفع عدد ٥ للنفط الخام أو الفيول بقدرة ٢٠٠٠ م٣ / ساعة مع الخطوط والمحابس والتوصيلات اللازمة  
 - مضخات رفع عدد ٣ للديزل والبنزين بقدرة ١١٥٠ م٣ / ساعة مع الخطوط والمحابس والتوصيلات اللازمة  
 - مضخات رفع عدد ٣ للغاز البترولي المسال بقدرة ٤٦٠ م٣ / ساعة مع الخطوط والمحابس والتوصيلات اللازمة.



- ٤- منطقة تحميل الصهاريج / مكونة من ١٣ منصة تحميل للنفط الخام والفيول تعمل اتوماتيكيا مغطاة بنظام الإطفاء الذاتي وأجهزة اكتشاف الحرائق.





٥- خطوط أنابيب لتفريغ النفط الخام والمشتقات النفطية من البواخر الى مناطق التخزين او التحميل



- ٦- الرصيف مجهز بمولدات كهربائية عدد ٥ متصل باللوحات الكهربائية ويعمل اتوماتيكيا في حال انقطاع الكهرباء الرئيسية
- ٧- الرصيف مجهز بعدد ٤ قبانات لتوزيع الصهاريج
- ٨- الرصيف مجهز بخط مياه قطر ٢ أنش لتزويد السفن بالماء
- ٩ - نظام المراقبة بالكاميرات
- ١٠ - الرصيف مجهز بالبوابات الأمنية
- ١١- الإضاءة اللازمة لجميع مواقع الرصيف لضمان أعمال التشغيل خلال ٢٤ ساعة
- ١٢ - أنظمة الإطفاء وأجهزة اكتشاف الحرائق والغازات معتمدة وتغطي كافة المواقع
- ١٤ - غرفة مراقبة وتحكم حديثة ومتطورة

